

Serie

- Ref.: 51010 Plato de primera edad con anclaje a plástico.
- Ref.: 51020 Plato de primera edad con anclaje a hormigón.
- Ref.: 53075 Plato de primera edad INOXIDABLE con anclaje a plástico.



Su diseño permite que varios lechones coman a la vez sin disputar por el alimento; Acabado especial del plato para evitar esquinas, lo que facilita la limpieza y maximiza la higiene.

DATOS TÉCNICOS

Nº de animales por plato	12
Peso de los animales	8 Kg
Nº de bocas	5
Capacidad del plato	1,7 l
Altura	260 mm
Diámetro	250 mm

EMBALAJE

Cajas por palet	12
Medidas caja	510 x 510 x 590
Unidades por caja	20

* Medidas del palet: 1x1,20 m.



CARACTERÍSTICAS



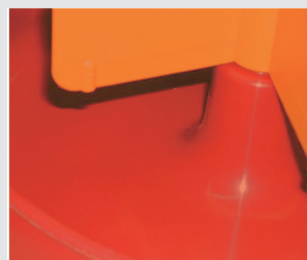
Estudiada curvatura

Estudiada curvatura del plato para que no exista desperdicio del pienso ni adherencias.



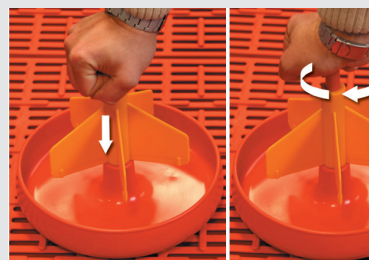
Enganche al suelo

Versión para enganche a hormigón y a plástico.



Limpieza y estanqueidad

Sin uniones en la base del plato, lo que proporciona mayor limpieza y total estanqueidad. Distancia entre plato y hélice calculada, lo que proporciona mayor limpieza.



Enganche al suelo

Fácil enganche al suelo con sólo una mano.